

Service 7j/7  
Avec transport de vélos

# Navettes du Giffre

DANS LES MONTAGNES DU GIFFRE

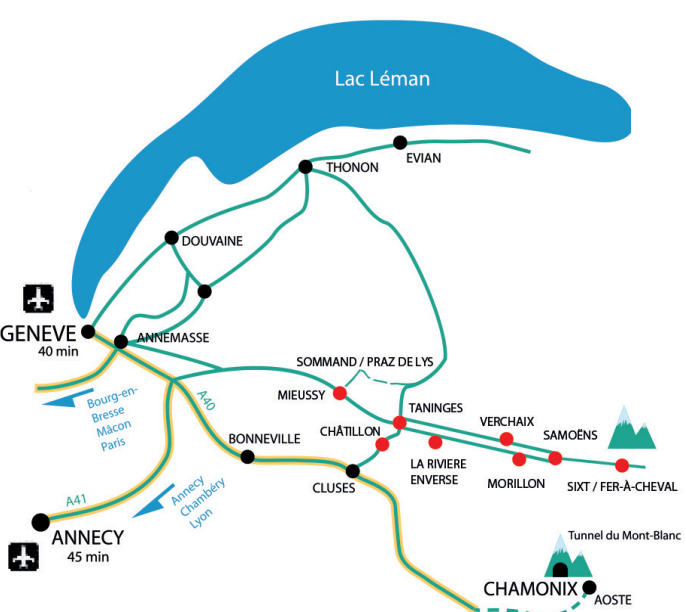
DU 4 JUILLET AU 31 AOÛT 2026

AU DÉPART DE CLUSES, CHÂTILLON SUR CLUSES, SAINT-SIGISMOND, ARÂCHES-LA-FRASSE / LES CARROZ, MIEUSSY / SOMMAND, TANINGES / PRAZ DE LYS, LA RIVIÈRE-ENVERSE, MORILLON, VERCHAIX, SAMOËNS, SIXT-FER-À-CHEVAL

Cet été, laissez-vous transporter en toute sérénité



La Région  
Auvergne-Rhône-Alpes



## NAVETTES DU GIFFRE

7j/7, sans réservation

**LIGNE 1**  
MIEUSSY → CIRQUE DU FER-À-CHEVAL  
50 PLACES /

**LIGNES 2 et Y94**  
CHÂTILLON-SUR-CLUSES → CIRQUE DU FER-À-CHEVAL  
50 PLACES /

**LIGNE 3**  
MIEUSSY → SOMMAND → PRAZ DE LYS  
22 PLACES /

**LIGNE 4**  
TANINGES → PRAZ DE LYS → SOMMAND  
22 PLACES /

**LIGNE 5**  
SAMOËNS → COL DE JOUX PLANE  
50 PLACES /

**LIGNE 6**  
SIXT-FER-À-CHEVAL → LE LIGNON  
22 PLACES

**LIGNE 7**  
MORILLON VILLAGE → LES ESSERTS - MORILLON 1100  
Transport par télécabine

**LIGNE 8**  
SAMOËNS → LES ALLAMANDS → PLAN AUX ARCHES  
19 PLACES

**LIGNE 9**  
 CIRCULE UNIQUEMENT LES MERCREDIS ET JEUDIS  
SAMOËNS → LES CARROZ EXPRESS • Nouveauté  
41 PLACES /

- PRAZ DE LYS SOMMAND TOURISME**  
prazdelys-sommand.com  
Tél. : +33(0)4 50 34 25 05
- BUREAU DE TANINGES**  
Rue de la Poste - BP50 74440 TANINGES
- BUREAU DU PRAZ DE LYS**  
Résidence la Florian  
Le Praz de Lys - 74440 TANINGES
- BUREAU DE MIEUSSY**  
941, route de la Montagne  
74440 MIEUSSY
- BUREAU DE SOMMAND**  
Résidence Rovagne  
Sommand - 74440 MIEUSSY
- OFFICE DE TOURISME DE SAMOËNS**  
samoens.com  
Tél. : +33(0)4 50 34 40 28  
66 place de l'Office de Tourisme  
74340 SAMOËNS
- HAUT-GIFFRE TOURISME**  
haut-giffre.fr  
Tél. : +33(0)4 50 34 49 36
- BUREAU DE MORILLON**  
23 route des Follis - 74440 MORILLON
- BUREAU DE SIXT-FER-À-CHEVAL**  
Maison de la Montagne, Place du Tilleul  
74740 SIXT-FER-À-CHEVAL

Le service de transport « Navettes du Giffre » est organisé par la Communauté de Communes des Montagnes du Giffre, avec le soutien financier de la Région Auvergne-Rhône-Alpes, les huit communes du territoire, ainsi que la Communauté de Communes Cluses, Arve et Montagnes pour la ligne 9.



Ligne en partenariat avec ARV Mobilité



Pic du Haut-Fleury



Lac de Roy

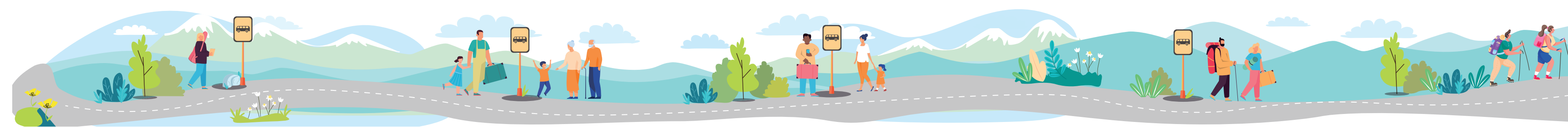


Cet été, laissez-vous transporter en toute sérénité !

Découvrir les villages, faire quelques courses, aller travailler ou voir de la famille, rejoindre un départ de randonnée, les bases de loisirs ou la voie "Au Fil du Giffre"...

Du samedi 4 juillet au lundi 31 août 2026, oubliez votre voiture et privilégiez les « Navettes du Giffre » pour vos déplacements dans les Montagnes du Giffre !





### TARIFS / ACHAT DES TICKETS

Paiement en espèces ou par carte bancaire

**TICKET aller simple**

**1.70 €**

**PASS 1 journée**

**2 €**

**GRATUIT** Enfants - 6 ans accompagnés d'un adulte

**-50%** Enfants de 6 à 9 ans

**-50%** pour les titulaires d'une carte mobilité inclusion ou d'une carte Illico Mobilité, et gratuite pour l'accompagnant des porteurs de cette carte.

### LIGNE 1 MIEUSSY > CIRQUE DU FER-A-CHEVAL

JOURS DE FONCTIONNEMENT	7j/7	6j/7 Pas dimanche	7j/7	Uniquement samedi	7j/7	Uniquement samedi	7j/7	Du lundi au vendredi	6j/7 Pas dimanche	
<b>N° DE LIGNE AFFICHÉ SUR LE VÉHICULE</b>	<b>Ligne 1</b>	<b>Ligne 2</b>	<b>Y94</b>	<b>Y02</b>	<b>Ligne 1</b>	<b>Ligne 2</b>	<b>Y94</b>	<b>Ligne 1</b>	<b>Ligne 2</b>	<b>Y94</b>
<b>MIEUSSY Salle des Fêtes</b>	<b>07:30</b>	-	-	-	<b>10:10</b>	-	-	<b>13:10</b>	-	<b>15:50</b>
MIEUSSY Chef-Lieu	07:31	-	-	09:20	10:11	-	-	13:11	-	15:51
MIEUSSY Matrinages	07:32	-	-	09:22	10:12	-	-	13:12	-	15:52
MIEUSSY Les Vagnys	07:34	-	-	09:24	10:14	-	-	13:14	-	15:54
TANINGES Les Mottets	07:36	-	-	10:16	-	-	13:16	-	-	15:56
<b>CLUSES Gare routière</b>	-	<b>08:00</b>	<b>08:40</b>	-	<b>10:42</b>	<b>12:15</b>	-	<b>13:50</b>	<b>15:25</b>	<b>16:32</b>
● CHÂTILLON-SUR-CLUSES Mairie	-	08:10	08:50	-	10:52	12:25	-	14:00	15:35	16:42
TANINGES Camping	-	08:13	08:53	-	10:55	12:29	-	14:03	15:39	16:45
● TANINGES Collège	<b>07:39</b>	-	-	-	<b>10:19</b>	-	-	<b>13:19</b>	-	<b>15:59</b>
● TANINGES Chef-Lieu	-	<b>08:17</b>	<b>08:57</b>	<b>09:30</b>	-	<b>10:59</b>	<b>12:33</b>	-	<b>14:07</b>	<b>15:43</b>
TANINGES Verdavant	-	08:23	09:03	09:33	-	11:05	12:38	-	14:13	15:48
TANINGES Camping	07:43	-	-	-	10:23	-	-	13:23	-	16:03
LA RIVIERE ENVERSE Mairie	07:49	-	-	-	10:29	-	-	13:29	-	16:09
LA RIVIERE ENVERSE Petit Manvel	07:51	-	-	-	10:31	-	-	13:31	-	16:11
LA RIVIERE ENVERSE Le Plan	07:51	-	-	-	10:31	-	-	13:31	-	16:11
MORILLON Bois Champelle	07:52	-	-	-	10:32	-	-	13:32	-	16:12
MORILLON Perrière	07:53	-	-	-	10:33	-	-	13:33	-	16:13
MORILLON Ourson Bas	07:54	-	-	-	10:34	-	-	13:34	-	16:14
VERCHAIX Gare	07:56	08:28	09:08	09:37	10:36	11:10	12:43	13:36	14:18	15:53
MORILLON CCAS / Lac Bleu	07:59	08:31	09:11	09:38	10:39	11:13	12:44	13:39	14:21	15:54
● MORILLON Télécabine	<b>08:02</b>	<b>08:34</b>	<b>09:14</b>	<b>09:39</b>	<b>10:42</b>	<b>11:16</b>	<b>12:46</b>	<b>13:42</b>	<b>14:24</b>	<b>15:56</b>
● SAMOËNS Office de Tourisme	<b>08:10</b>	<b>08:42</b>	<b>09:22</b>	<b>09:45</b>	<b>10:50</b>	<b>11:24</b>	<b>12:54</b>	<b>13:50</b>	<b>14:32</b>	<b>16:02</b>
● SAMOËNS Lac aux Dames	08:13	08:45	09:25	-	10:53	11:27	-	13:53	14:35	-
SAMOËNS Grand Massif Express	08:15	08:47	09:27	09:43	10:55	11:29	12:50	13:55	14:37	16:00
SAMOËNS Pont de Clévioux	08:20	08:52	09:32	-	11:00	11:34	-	14:00	14:42	-
SAMOËNS Les Vallons d'en Bas	08:21	08:53	09:33	09:47	11:01	11:35	12:54	14:01	14:43	16:04
SAMOËNS Le Quart	08:22	08:54	09:34	09:48	11:02	11:36	12:55	14:02	14:44	16:05
SAMOËNS Fontaine de Vallon	08:23	08:55	09:35	-	11:03	11:37	12:56	14:03	14:45	16:06
SAMOËNS Les Vallons d'en Haut	08:24	08:56	09:36	09:50	11:04	11:38	12:57	14:04	14:46	16:07
SAMOËNS Le Souguy	08:25	08:57	09:37	09:51	11:05	11:39	12:58	14:05	14:47	16:08
SIXT-FER-À-CHEVAL Le Perret	08:27	08:59	09:39	-	11:07	11:41	12:59	14:07	14:49	16:09
SIXT-FER-À-CHEVAL Gorges des Tines	08:29	09:01	09:42	-	11:09	11:43	-	14:09	14:51	-
● SIXT-FER-À-CHEVAL Gare routière	<b>08:32</b>	<b>09:04</b>	<b>09:45</b>	<b>09:55</b>	<b>11:12</b>	<b>11:46</b>	<b>13:05</b>	<b>14:12</b>	<b>14:54</b>	<b>16:15</b>
SIXT-FER-À-CHEVAL Aire de camping car	08:34	09:06	09:47	09:57	11:14	11:48	-	14:14	14:56	-
SIXT-FER-À-CHEVAL Nambride	08:42	09:14	09:55	10:05	11:22	11:56	-	14:22	15:04	-
SIXT-FER-À-CHEVAL Camping Le Pelly	08:44	09:16	09:57	10:07	11:24	11:58	-	14:24	15:06	-
SIXT-FER-À-CHEVAL Cirque du Fer à Cheval	<b>08:45</b>	<b>09:17</b>	<b>09:58</b>	<b>10:08</b>	<b>11:25</b>	<b>11:59</b>	-	<b>14:25</b>	<b>15:07</b>	-

### LIGNE 3 MIEUSSY > SOMMAND > PRAZ DE LYS

JOURS DE FONCTIONNEMENT	7j/7			
<b>MIEUSSY Salle des Fêtes</b>	<b>08:30</b>	<b>10:30</b>	<b>13:30</b>	<b>16:45</b>
MIEUSSY Aterrissage parapente	08:31	10:31	13:31	16:46
MIEUSSY Eglise	08:33	10:33	13:33	16:48
MIEUSSY Arly	08:36	10:36	13:36	16:51
MIEUSSY Messy	08:41	10:41	13:41	16:56
MIEUSSY Chez Besson	08:46	10:46	13:46	17:01
SOMMAND Lac	08:58	10:58	13:58	17:13
SOMMAND Roche Pallud	09:03	11:03	14:03	17:18
SOMMAND Pierre Rouge	09:13	11:13	14:13	17:28
SOMMAND Col de la Ramaz	09:15	11:15	14:15	17:30
PRAZ DE LYS Les Molliettes	09:22	11:22	14:22	17:37
PRAZ DE LYS Office de Tourisme	<b>09:23</b>	<b>11:23</b>	<b>14:23</b>	<b>17:38</b>

### LIGNE 3 PRAZ DE LYS > SOMMAND > MIEUSSY

JOURS DE FONCTIONNEMENT	7j/7			
<b>PRAZ DE LYS Office de Tourisme</b>	<b>09:30</b>	<b>12:30</b>	<b>15:45</b>	<b>17:45</b>
PRAZ DE LYS Les Molliettes	09:31	12:31	15:46	17:46
SOMMAND Col de la Ramaz	09:38	12:38	15:53	17:53
SOMMAND Pierre Rouge	09:40	12:40	15:55	17:55
SOMMAND Roche Pallud	09:50	12:50	16:05	18:05
SOMMAND Lac	09:55	12:55	16:10	18:10
MIEUSSY Chez Besson	10:07	13:07	16:22	18:22
MIEUSSY Messy	10:12	13:12	16:27	18:27
MIEUSSY Arly	10:17	13:17	16:32	18:32
MIEUSSY Eglise	10:20	13:20	16:35	18:35
MIEUSSY Aterrissage parapente	10:22	13:22	16:37	18:37
MIEUSSY Salle des Fêtes	<b>10:23</b>	<b>13:23</b>	<b>16:38</b>	<b>18:38</b>

— LIGNE 3 | SERVICE OFFERT  
 — LIGNE 4 | entre Praz de Lys (La Savolière) et Sommand (Roche Pallud)

↳ CORRESPONDANCES à MIEUSSY Salle des Fêtes  
 Se reporter à Ligne 1

⚠ En raison de l'évènement « Adopte un Col », la ligne 3 ne fonctionne pas le dimanche 26 juillet 2024.



### LIGNE 5 SAMOËNS > COL DE JOUX PLANE

JOURS DE FONCTIONNEMENT	7j/7				
<b>SAMOËNS Grand Massif Express</b>	09:25	11:40	13:50	15:30	16:55
<b>SAMOËNS Office de Tourisme</b>	<b>09:30</b>	<b>11:45</b>	<b>13:55</b>	<b>15:35</b>	<b>17:00</b>
SAMOËNS Sous le Crêt	09:35	11:50	14:00	15:40	17:05
SAMOËNS Plampraz	09:36	11:51	14:01	15:41	17:06
SAMOËNS Clos Parchet	09:41	11:56	14:06	15:46	17:11
<b>SAMOËNS Col de Joux Plane</b>	<b>10:05</b>	<b>12:20</b>	<b>14:30</b>	<b>16:10</b>	<b>17:35</b>

### LIGNE 5 COL DE JOUX PLANE > SAMOËNS

JOURS DE FONCTIONNEMENT	7j/7				
<b>SAMOËNS Col de Joux Plane</b>	<b>10:30</b>	<b>12:25</b>	<b>14:45</b>	<b>16:15</b>	<b>17:40</b>
SAMOËNS Clos Parchet	10:50	12:45	15:05	16:35	18:00
SAMOËNS Plampraz	10:55	12:50	15:10	16:40	18:05
SAMOËNS Sous le Crêt	10:56	12:51	15:11	16:41	18:06
<b>SAMOËNS Office de Tourisme</b>	<b>11:01</b>	<b>12:56</b>	<b>15:16</b>	<b>16:46</b>	<b>18:11</b>
SAMOËNS Grand Massif Express	11:05	13:00	15:20	16:50	18:15

↳ CORRESPONDANCES à SAMOËNS Office de Tourisme  
 Se reporter à Ligne 1

Se reporter à Ligne 2

⚠ En raison de l'évènement « Adopte un Col », la ligne 5 ne fonctionne pas le dimanche 26 juillet 2024.

### LIGNE 8 SAMOËNS > LES ALLAMANDS > PLAN AUX ARCHES

JOURS DE FONCTIONNEMENT	7j/7				
<b>SAMOËNS Office de Tourisme</b>	<b>08:00</b>	<b>08:45</b>	<b>15:40</b>	<b>16:25</b>	
SAMOËNS Les Fontaines	08:05	08:50	15:45	16:30	
SAMOËNS Le Pied du Crêt	08:10	08:55	15:50	16:35	
SAMOËNS Parking des Allamands / Le Crêt	08:13	08:58	15:53	16:38	
<b>SAMOËNS Plan aux Arches</b>	<b>08:15</b>	<b>09:00</b>	<b>15:55</b>	<b>16:40</b>	

### LIGNE 8 PLAN AUX ARCHES > LES ALLAMANDS > SAMOËNS

JOURS DE FONCTIONNEMENT	7j/7				
<b>SAMOËNS Plan aux Arches</b>	<b>08:20</b>	<b>09:05</b>	<b>16:00</b>	<b>16:45</b>	
SAMOËNS Parking des Allamands / Le Crêt	08:22	09:07	16:02	16:47	
SAMOËNS Le Pied du Crêt	08:25	09:10	16:05	16:50	
SAMOËNS Les Fontaines	08:30	09:15	16:10	16:55	
<b>SAMOËNS Office de Tourisme</b>	<b>08:35</b>	<b>09:20</b>	<b>16:15</b>	<b>17:00</b>	

### LIGNE 7 MORILLON VILLAGE > LES ESSERTS - MORILLON 1100

JOURS DE FONCTIONNEMENT	7j/7	
MORILLON Télécabine	En continu de 09:00 à 18:00. Derniers départ à 17:45	
MORILLON Les Esserts		

### LIGNE 7 LES ESSERTS - MORILLON 1100 > MORILLON VILLAGE

JOURS DE FONCTIONNEMENT	7j/7	
MORILLON Les Esserts	En continu de 09:00 à 18:00. Derniers départ à 17:45	
MORILLON Télécabine		

### LIGNE 9 SAMOËNS > LES CARROZ EXPRESS

⚠ CIRCULE UNIQUEMENT LES MERCREDIS ET JEUDIS

JOURS DE FONCTIONNEMENT	Uniquement les mercredis et jeudis			
<b>SAMOËNS Office de Tourisme</b>	<b>09:25</b>	<b>10:15</b>	<b>17:00</b>	<b>18:00</b>
SAMOËNS Lac aux Dames	09:28	10:18	17:03	18:03
MORILLON Télécabine	09:36	10:26	17:11	18:11
CHÂTILLON-SUR-CLUSES Mairie	<b>09:46</b>	<b>10:36</b>	<b>17:21</b>	<b>18:21</b>
SAINT-SIGISMOND Mairie	09:51	10:41	17:26	18:26
LA FRASSE Centre	09:57	10:47	17:32	18:32
ARACHES Centre	10:02	10:52	17:37	18:37
LES CARROZ Office de Tourisme	10:07	10:57	17:42	18:42
<b>LES CARROZ Télécabine de la Keduze</b>	<b>10:10</b>	<b>11:00</b>	<b>17:45</b>	<b>18:45</b>

### LIGNE 9 LES CARROZ EXPRESS > SAMOËNS

⚠ CIRCULE UNIQUEMENT LES MERCREDIS ET JEUDIS

JOURS DE FONCTIONNEMENT	Uniquement les mercredis et jeudis			
<b>LES CARROZ Télécabine de la Keduze</b>	<b>09:25</b>	<b>10:15</b>	<b>17:00</b>	<b>18:00</b>
LES CARROZ Office de Tourisme	09:28	10:18	17:03	18:03
ARACHES Centre	09:33	10:23	17:08	18:08
LA FRASSE Centre	09:38	10:28	17:13	18:13
SAINT-SIGISMOND Mairie	09:44	10:34	17:19	18:19
CHÂTILLON-SUR-CLUSES Boulangerie	09:49	10:39	17:24	18:24
MORILLON Télécabine	09:59	10:49	17:34	18:34
SAMOËNS Lac aux Dames	10:06	10:56	17:41	18:41
<b>SAMOËNS Office de Tourisme</b>	<b>10:10</b>	<b>11:00</b>	<b>17:45</b>	<b>18:45</b>

↳ Vous pouvez utiliser le support à vélos dans la limite des places disponibles.  
 ↳ Aucune réservation de place sur le support à vélos n'est possible.  
 ↳ Le transporteur ne peut être tenu responsable de blessures corporelles liées à l'utilisation du support à vélo, ni des dommages, vols ou pertes qui pourraient arriver au vélo ou à ses équipements lors du transport, de l'embarquement ou du débarquement sur le support. Il est de la responsabilité du voyageur de cadencasser son vélo sur le support à vélo par un antivol si besoin.  
 ↳ Le voyageur doit être en mesure d'embarquer et de débarquer son vélo sur le support de manière autonome. Le conducteur n'est pas mandaté pour aider à l'embarquement ou au débarquement des vélos.